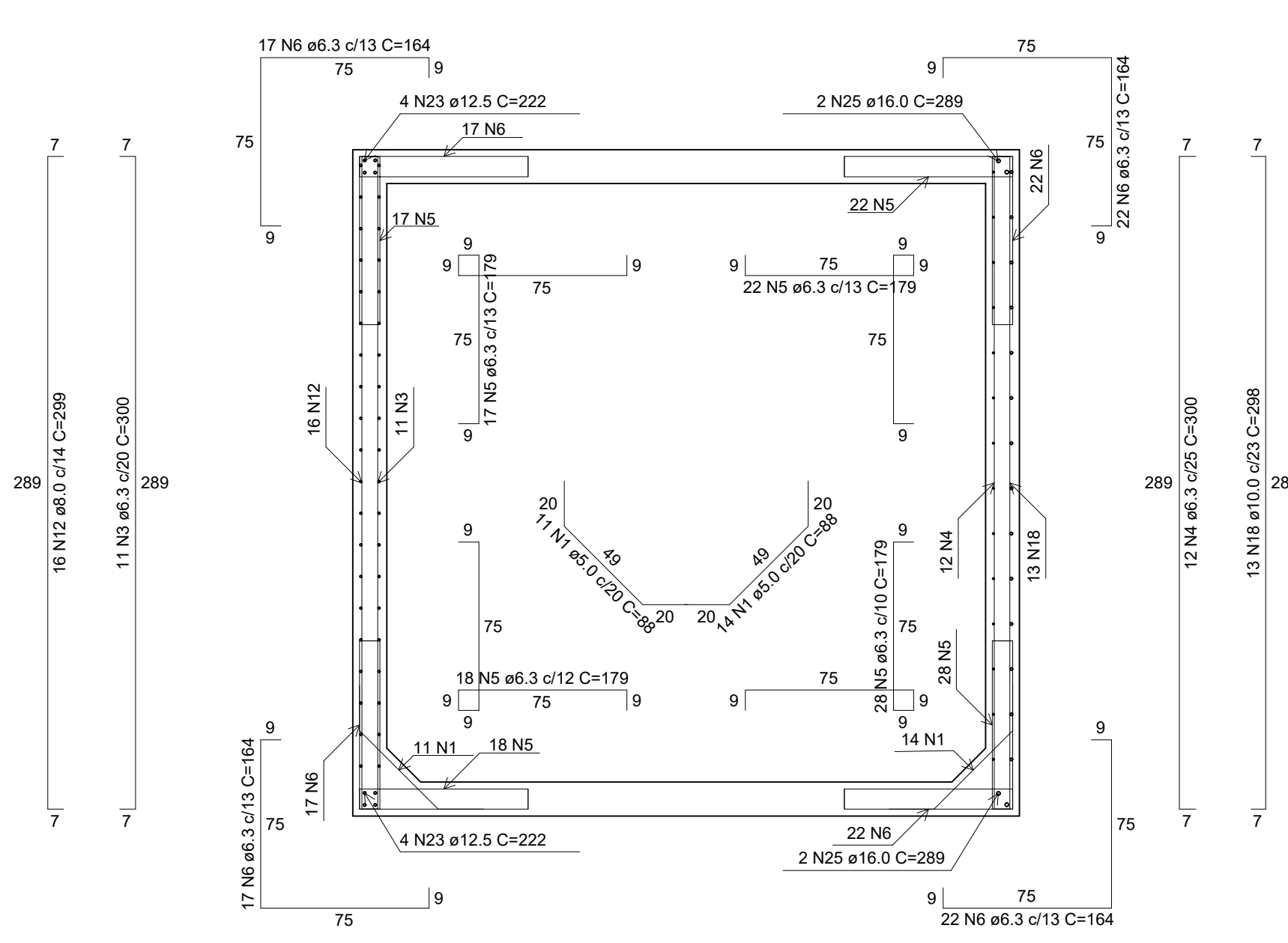


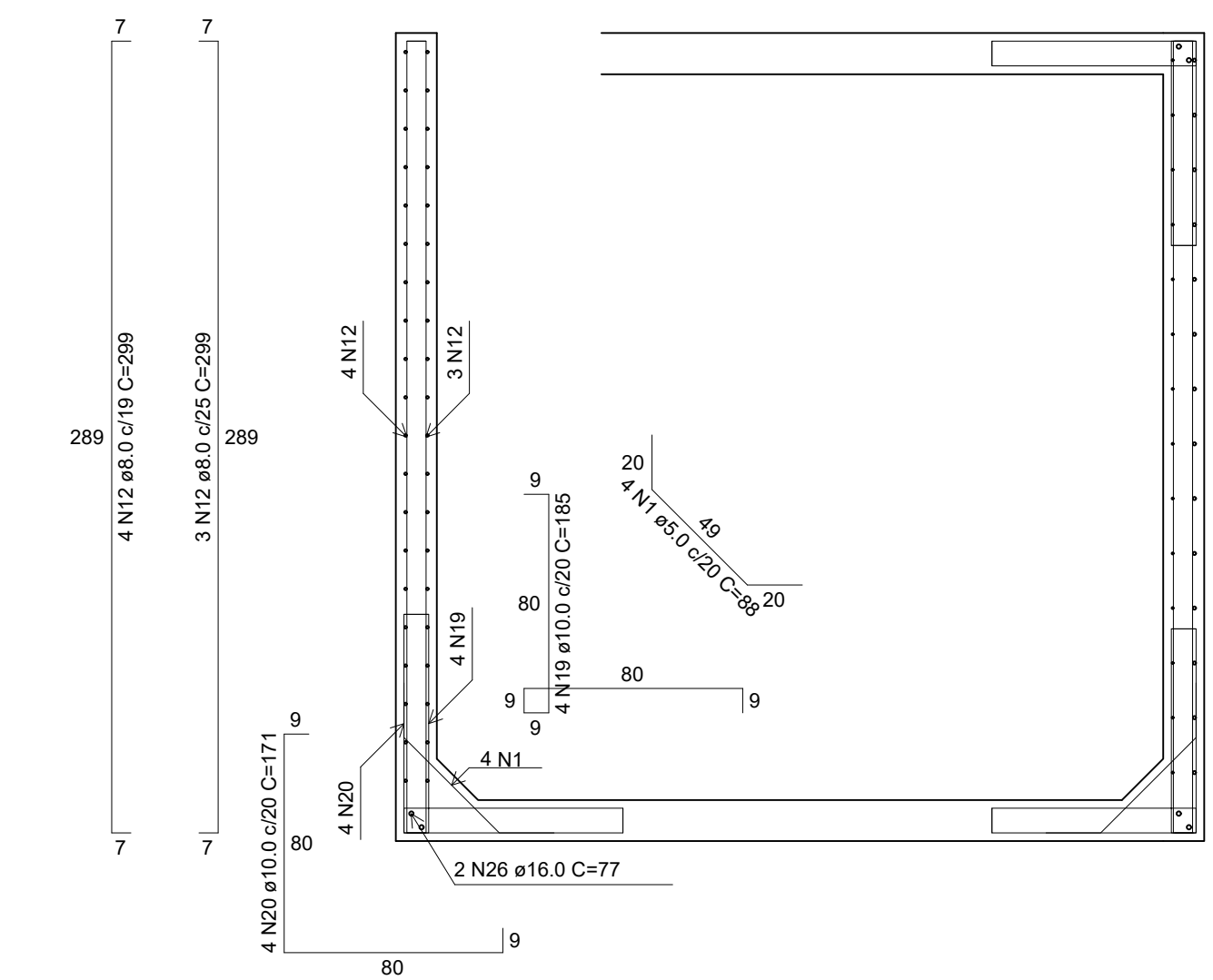
PROIBIDA REPRODUÇÃO NÃO AUTORIZADA

Penas

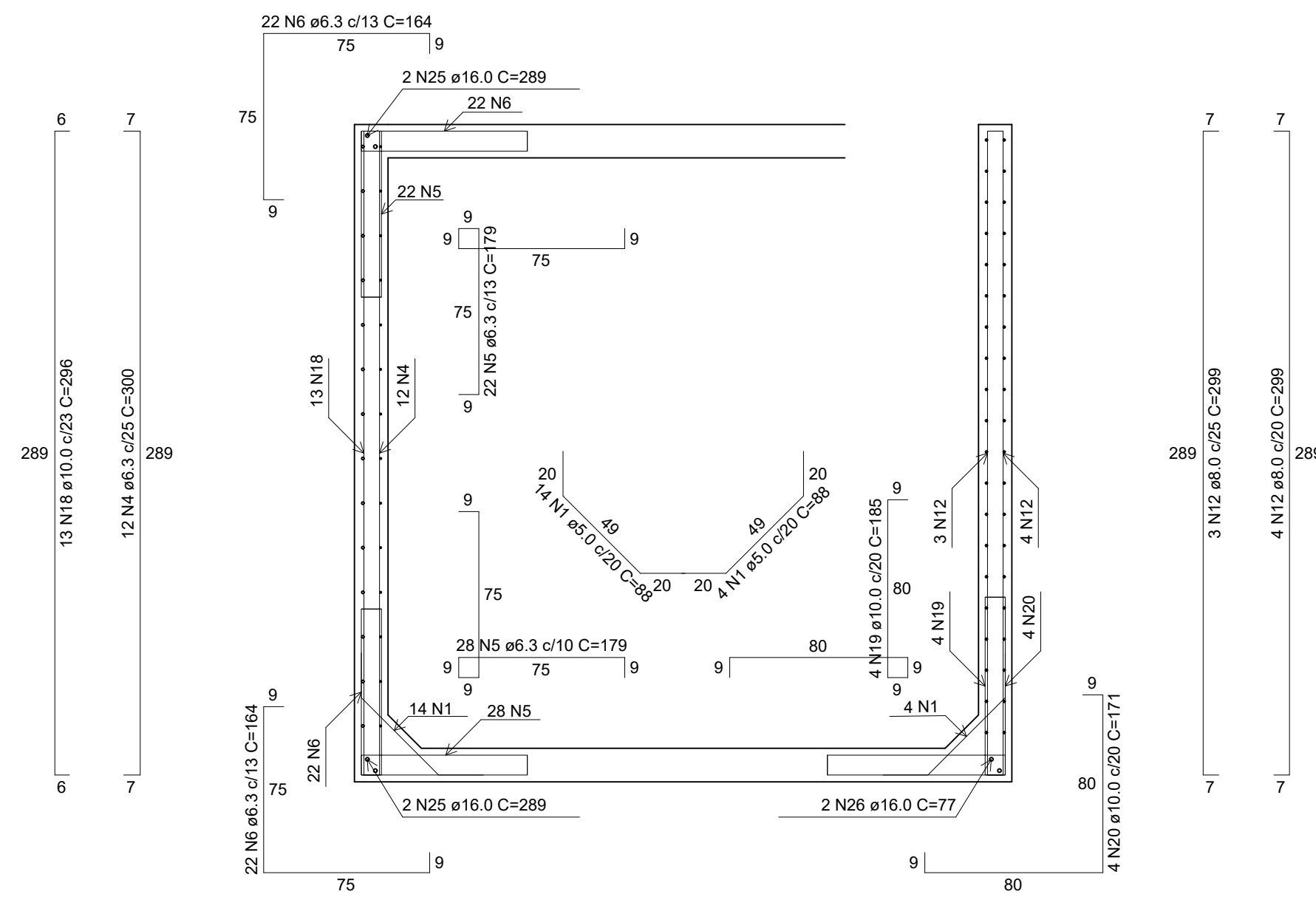
Real: 0,3 mm; Círculo: 1,5 mm; Linha: 0,2 mm; Escala: 1:20; Folha: 1 de 1; Data: 09/06/2017; Hora: 14:00; Autor: J. A. S. M.



Corte A-A
escala 1:20



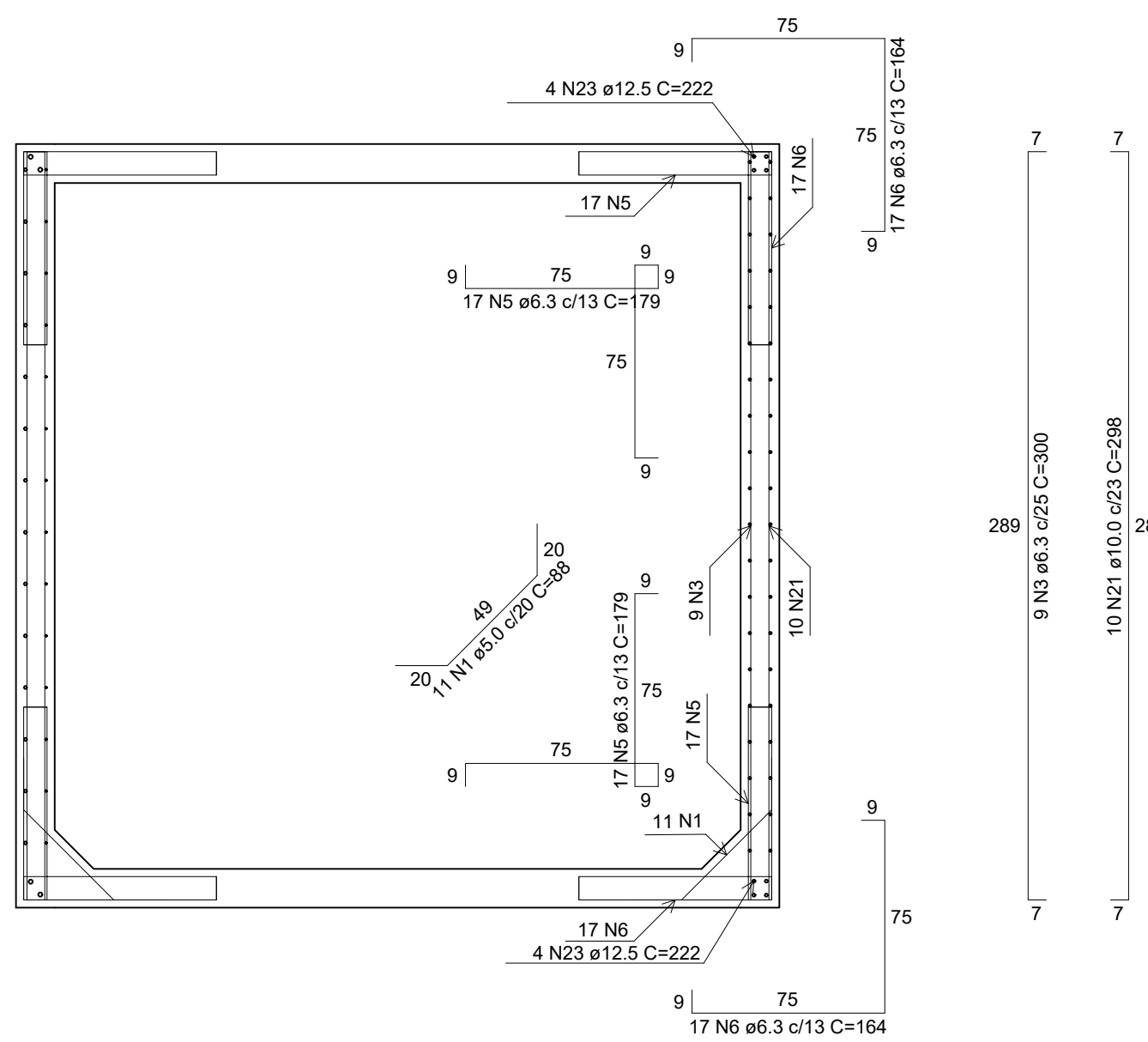
Corte B-B
escala 1:20



Corte C-C
escala 1:20

RELAÇÃO DO AÇO					
Corte A-A Corte D-D Positivos (0,0)		Corte B-B Negativos (0,0) Positivos (280,0)		Corte C-C Planta (140,0)	
AÇO	N	DIAM (mm)	QUANT	C.UNIT (cm)	C.TOTAL (cm)
CA60	1	5,0	114	88	10032
CA50	2	5,0	20	265	5300
	3	6,3	20	300	6000
	4	6,3	24	300	7200
	5	6,3	169	179	30251
	6	6,3	244	164	40016
	7	6,3	27	197	5319
	8	6,3	44	155	6820
	9	6,3	45	287	12915
	10	6,3	2	249	498
	11	6,3	4	VAR	VAR
	12	8,0	30	299	8970
	13	8,0	16	155	2480
	14	8,0	28	303	8484
	15	8,0	13	267	3731
	16	8,0	2	248	498
	17	8,0	4	132	528
	18	10,0	26	298	7748
	19	10,0	232	185	42920
	20	10,0	8	171	1368
	21	10,0	10	298	2980
	22	10,0	80	302	24160
	23	12,5	16	222	3552
	24	12,5	28	301	8428
	25	16,0	14	289	4046
	26	16,0	4	77	308

RESUMO DO AÇO			
AÇO	DIAM (mm)	C.TOTAL (m)	PESO + 10% (kg)
CA50	6,3	1098,6	295,7
	8,0	246,9	107,2
	10,0	791,5	536,8
	12,5	118,8	126,9
	16,0	43,5	75,6
CA60	5,0	153,3	26
PESO TOTAL (kg)		1142,2	26
CA50		1142,2	
CA60		26	
Volume de concreto (C-25) = 6,76 m³			
Área de forma = 71,27 m²			



Corte D-D
escala 1:20

